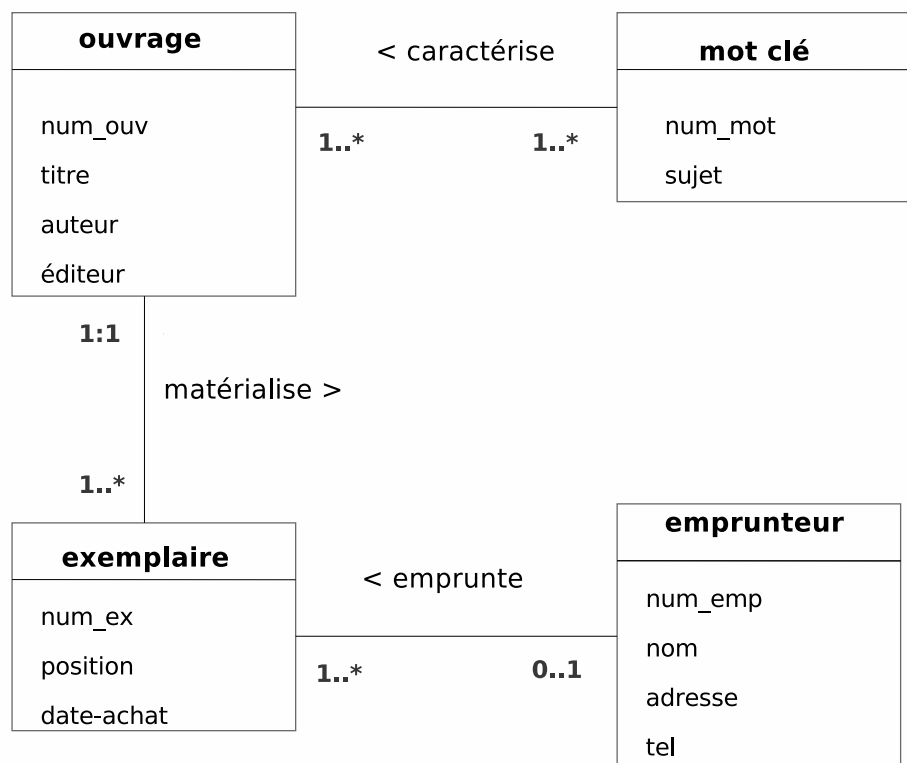


T. D. Bases de données.  
ESIL. Dpt Matériaux 1<sup>ère</sup> année  
UNIVERSITÉ DE LA MÉDITERRANÉE  
Année universitaire 2008/2009  
Enseignante : Odile Papini

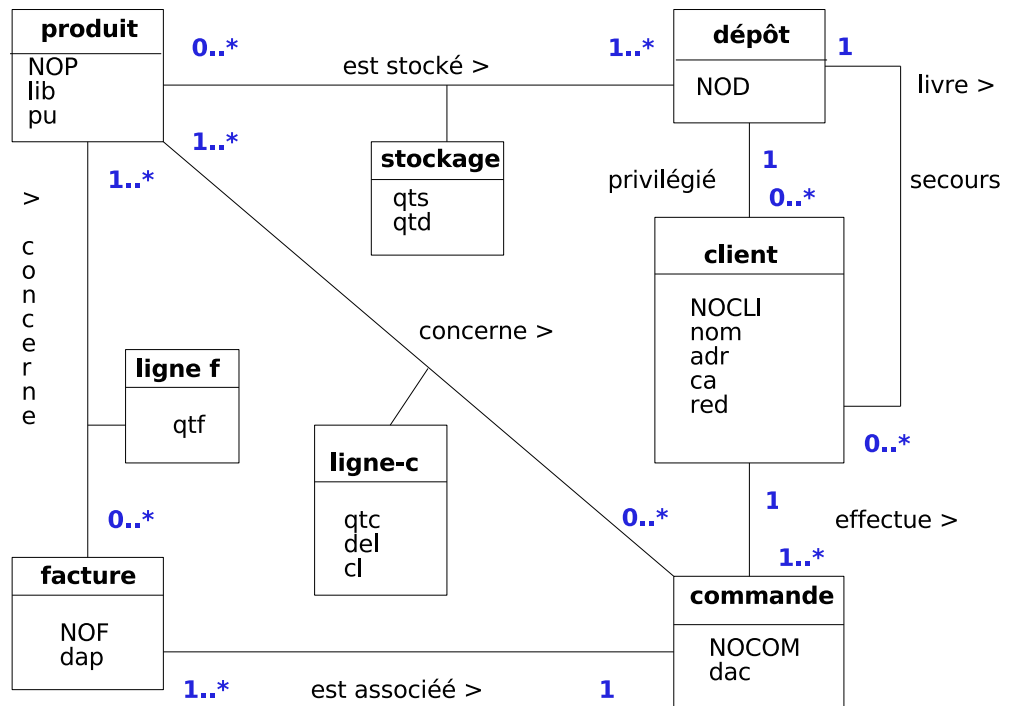
### Corrigé Feuille de T. D. 1 : Modèle entité-association-Modèle relationnel

Pour chacun des exercices 1 à 4 proposer un schéma conceptuel avec la notation UML.

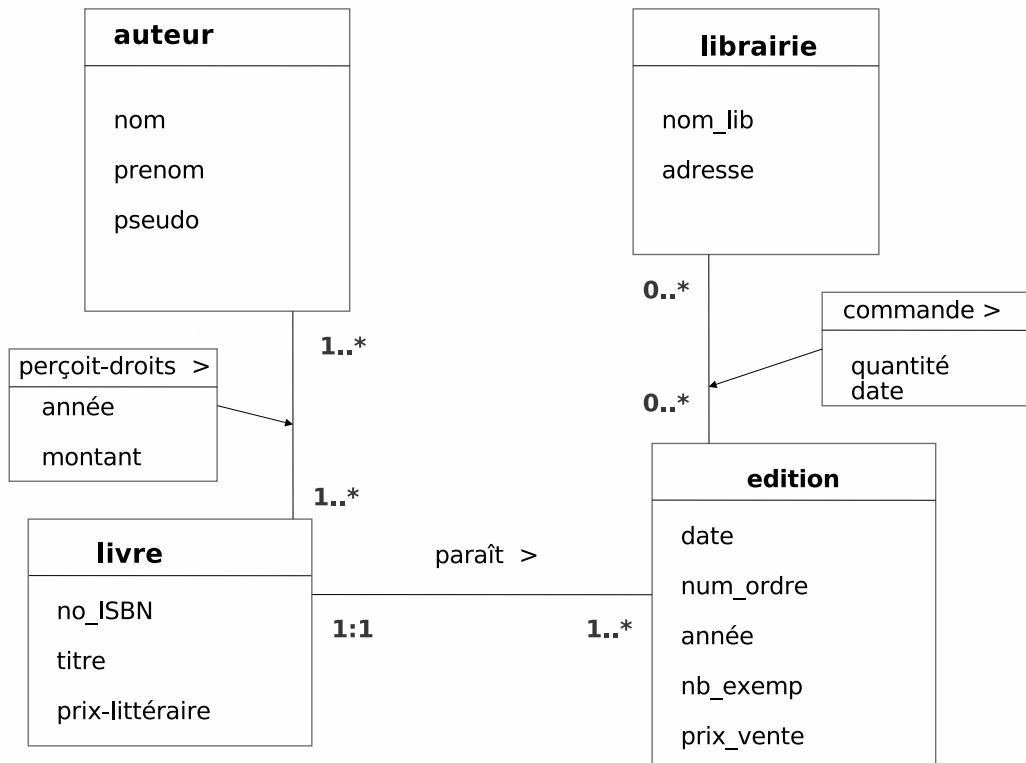
#### Exercice 1 : Bibliothèque



## Exercice 2 : Entreprise



### Exercice 3 : Editeur



#### Exercice 4 : Vidéo club

